

Kocioł UNI-SN jest kotłem stalowym wodnym, niskotemperaturowym, z wymiennikiem rurowym o pionowym układzie rur, pracującym w układzie otwartym. Funkcjonujący na rynku od wielu lat. Jego prosta i sprawdzona konstrukcja jak i wielorakość zastosowań została bardzo dobrze oceniona przez klientów.

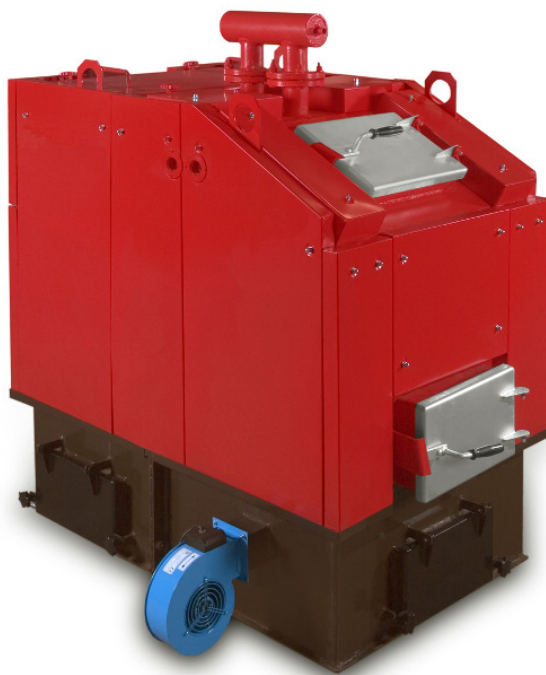
Kocioł jest standardowo wyposażony w stalowe palenisko, które może być w zależności od potrzeb wyłożone ceramiką, co pozwala w sposób bardzo efektywny spalać drewno kawałkowe jak i częściowo rozdrobnione.

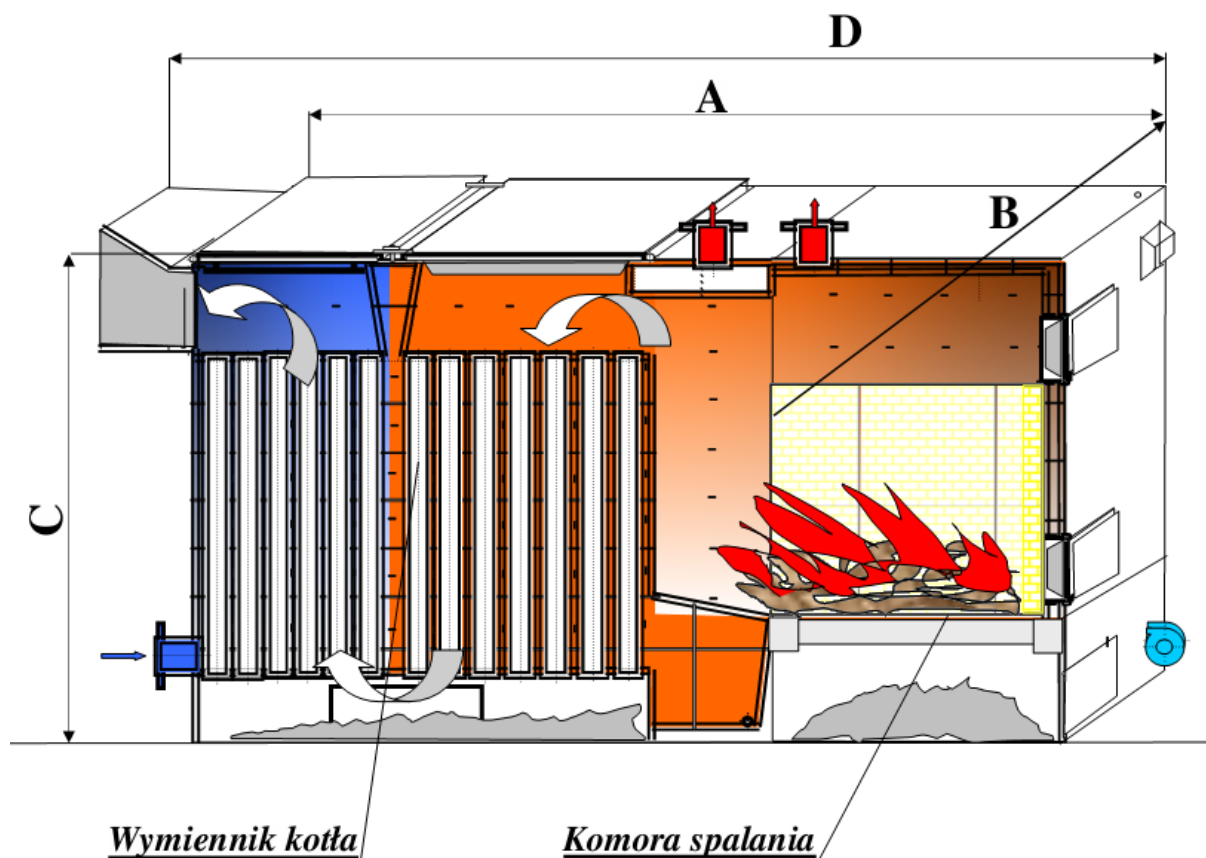
Dodatkowo w celu lepszej kontroli spalania kocioł wyposaża się w wentylator nadmuchowy połączony z prostym w obsłudze i niezawodnym sterownikiem.

Kocioł może też służyć jako doskonały wymiennik dla palenisk zewnętrznych typu AZSO.

Wymiennik kotła jest tak skonstruowany, aby odzyskać maksymalną ilość ciepła z komory spalania i jednocześnie spełniać funkcję wstępnego filtra pyłu, za sprawą pionowo ustawionych rur oraz odpowiednio dobranych prędkości przepływu spalin.

Opcjonalnie kocioł może być wyposażony w **zdalne sterowanie kłapy zasypowej paleniska**. Usprawnia to ładowanie paliwa do komory spalania za pomocą fadromy. Operator ma możliwość otwierania i zamykania drzwi paleniska bez potrzeby wysiadania z kabiny.





Moc kotła	120	200	300	350	500	600	800	1000	1250	1500
<b>A</b>	1850	2000	2200	2600	2800	3100	3200	3700	4000	4350
<b>B</b>	1000	1250	1250	1250	1250	1250	2000	2000	2000	2000
<b>C</b>	1560	1760	1760	1760	2060	2060	2060	2060	2260	2260
<b>D</b>	3950	4100	4300	4700	5200	5500	5600	6100	6600	6950
<b>Kubatura</b>	2450	4200	6300	8500	10080	13400	16800	21000	27300	31500
<b>Masa kotła</b>	850	1400	2050	2950	3200	4100	5200	6250	7200	8300